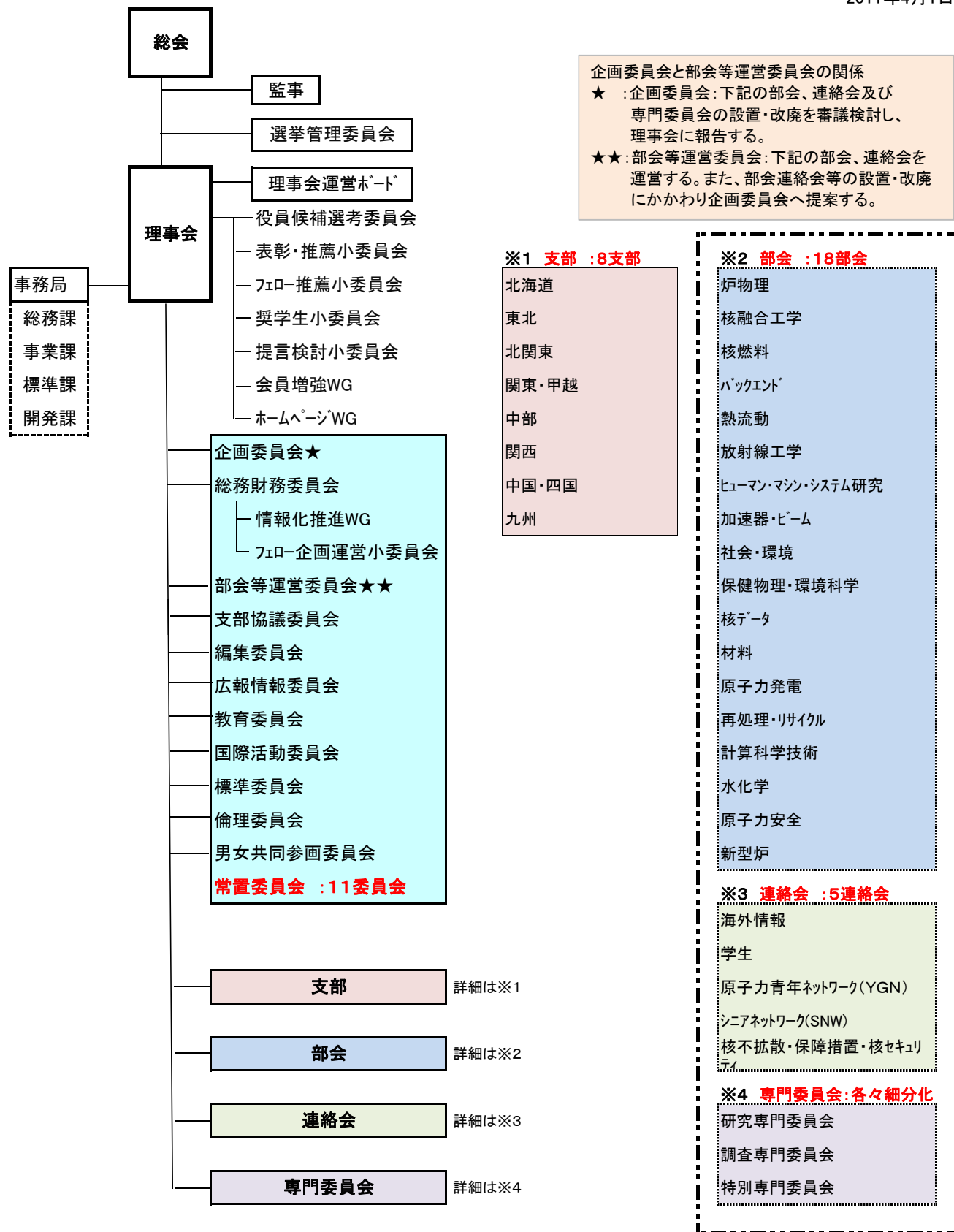


一般社団法人 日本原子力学会 組織図

2011年4月1日



企画委員会と部会等運営委員会の関係
 ★ : 企画委員会: 下記の部会、連絡会及び
 専門委員会の設置・改廃を審議検討し、
 理事会に報告する。
 ★★ : 部会等運営委員会: 下記の部会、連絡会を
 運営する。また、部会連絡会等の設置・改廃
 にかかわり企画委員会へ提案する。

- ※1 支部 : 8支部
- 北海道
 - 東北
 - 北関東
 - 関東・甲越
 - 中部
 - 関西
 - 中国・四国
 - 九州

- ※2 部会 : 18部会
- 炉物理
 - 核融合工学
 - 核燃料
 - バックエンド
 - 熱流動
 - 放射線工学
 - ヒューマン・マシン・システム研究
 - 加速器・ビーム
 - 社会・環境
 - 保健物理・環境科学
 - 核データ
 - 材料
 - 原子力発電
 - 再処理・リサイクル
 - 計算科学技術
 - 水化学
 - 原子力安全
 - 新型炉

- ※3 連絡会 : 5連絡会
- 海外情報
 - 学生
 - 原子力青年ネットワーク(YGN)
 - シニアネットワーク(SNW)
 - 核不拡散・保障措置・核セキュリティ

- ※4 専門委員会: 各々細分化
- 研究専門委員会
 - 調査専門委員会
 - 特別専門委員会